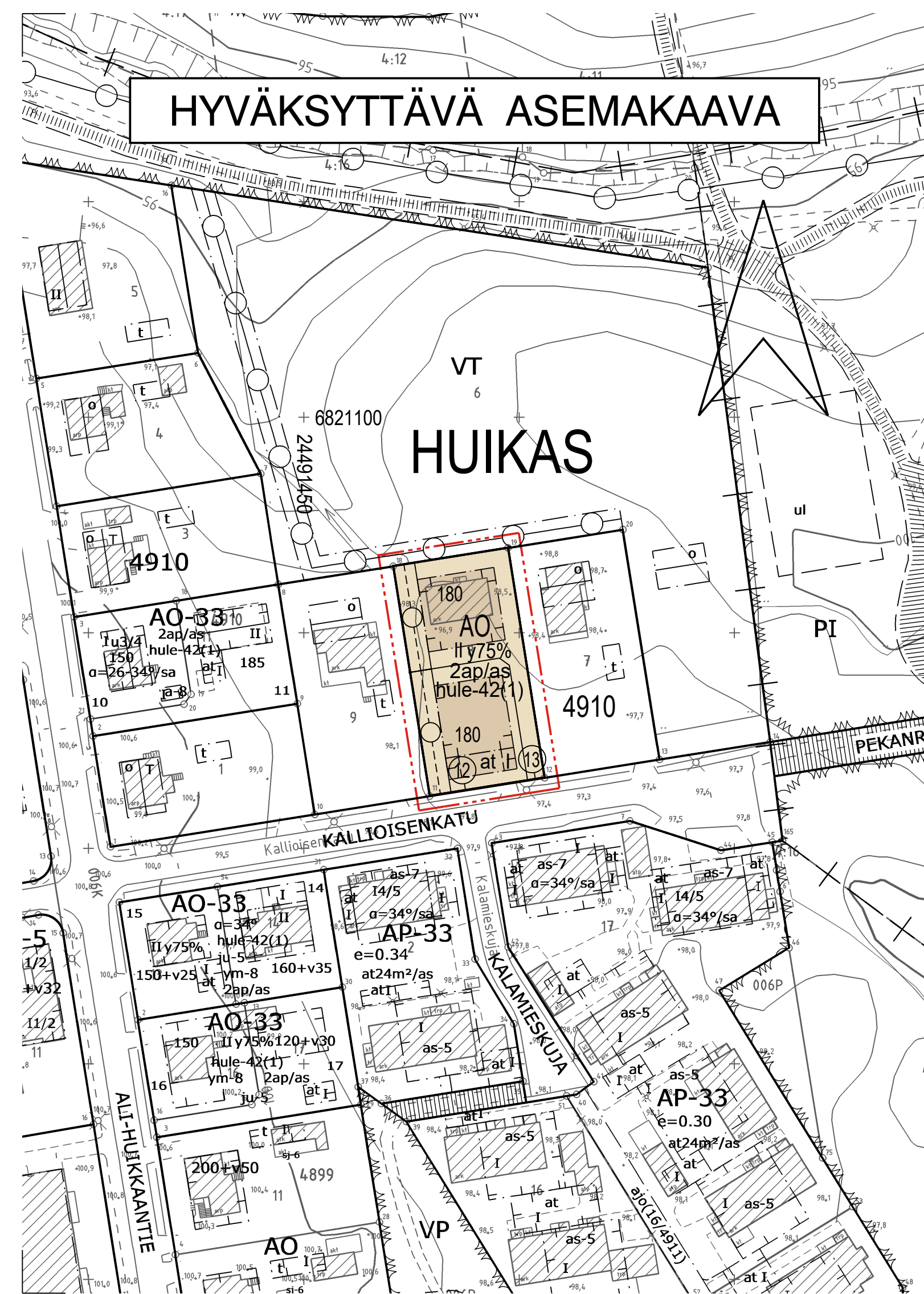


HYVÄKSYTTÄVÄ ASEMAKAAVA



ASEMAKAAVAMERKINNÄT JA -MÄÄRÄYKSET:

| | |
|-----------|---|
| AO | Erillispientalojen korttelialue. |
| --- | 3 m kaava-alueen rajan ulkopuolella oleva viiva. |
| --- | Korttelin, korttelinosan ja alueen raja. |
| --- | Osa-alueen raja. |
| --- | Ohjeellinen tontin/rakennuspaikan raja. |
| --- | Poikkiviiva osoittaa rajan sen puolen johon merkintä kohdistuu. |


HUIKA

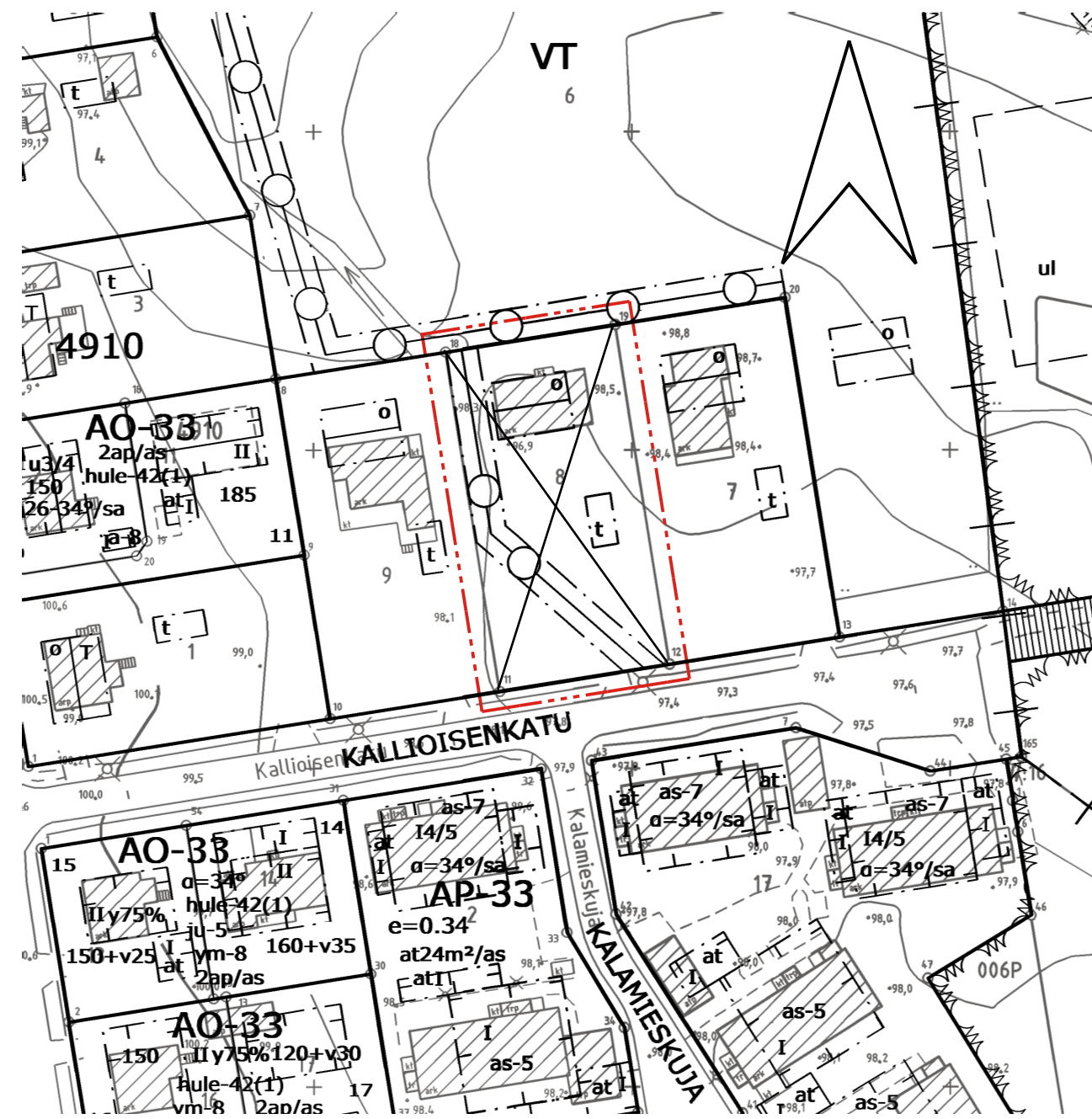
| | |
|------|---|
| 4910 | Kaupunginosan nimi. |
| 13 | Korttelin numero. |
| 180 | Sitovan tonttijaon mukaisen tontin raja ja numero. |
| I | Rakennusoikeus kerrosalaneliömetreinä. |
| y75% | Roomalainen numero osoittaa rakennusten, rakennuksen tai sen osan suurimman sallitun kerrosluvun. |
| | Rakennuksen ylimmässä kerroksessa saa enintään prosenttiluvun osoittaman määrän alemman kerroksen pinta-alasta käyttää kerrosalaan luettavaksi tilaksi. Sen yläpuolelle ei saa rakentaa ullakkoa. |

| | |
|--------|--|
| at | Rakennusala. |
| at | Auton säilytyspaikan ja talousrakennuksen rakennusala. |
| ○ | Maanalainen johto. |
| ○ | Maanalaista johtoa varten varattu alueen osa. |
| 2ap/as | Merkintä osoittaa, kuinka monta autopaikkaa asuntoa kohti on rakennettava. |

hule-42(1) Kiinteistön vettäläpäisemättömillä pinoilla syntyvät hulevedet tulee ensisijaisesti imeyttää tontilla. Mikäli imeyttäminen ei ole mahdollista, tulee vettäläpäisemättömillä pinoilla tulevia hulevesiä viivyttaa tontilla siten, että viivytysrakenteiden mitoitustilavuus on sulussa mainittu kuutiometrimäärä jokaista sataa vettäläpäisemätöntä pintaneliometriä kohden. Viivytysrakenteiden tulee tyhjentyä 12 tunnin kuluessa täyttymisestään ja niissä tulee olla suunniteltu ylivuoto.

POISTETTAVA ASEMAKAAVA

 3 m sen asemakaava-alueen ulkopuolella oleva viiva, jonka sisäpuolelta asemakaavamerkinntä ja -määräykset poistetaan.



ASEMAKAAVAN MUUTOS

Kaupunginosa: HUIKAS (006)
Kortteli nro: 4910
Tontti nro: 8

ASEMAKAAVAN MUUTOKSELLA MUODOSTUU

Kaupunginosa: HUIKAS (006)
Kortteli nro: 4910 / osa

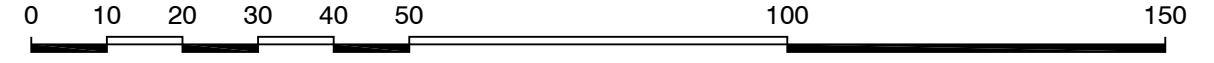
TONTTIJAOLLA MUODOSTUU



Kaupunginosa: HUIKAS (006)
Kortteli nro: 4910
Tontit nro: 12 ja 13

MUUTETAAN 9.9.1954 VAHVISTETTUA ASEMAKAAVAA NRO 469.

TÄHÄN ASEMAKAAVAKARTTAAN LIITTYY ASEMAKAAVAN SELOSTUS, HAVAINNEPIIRROS JA TONTTIJAKO.

TÄMÄN ASEMAKAAVAN ALUEELLA TONTTIJAKO NRO 9294 ON LAADITTU SITOVANA JA SE SISÄLTYY ASEMAKAAVAAN.

1:1000 

| | | |
|--|------------------|---|
| KAUPUNKIYMPÄRISTÖN PALVELUALUE / PAIKKATIETO | |  |
| Asemakaavaehdotus perustuu pohjakarttaan, joka täyttää 1.1.2000 voimaan tulleen kaavoitusmittausasetuksen (1284/1999) vaatimukset. | | 12.3.2021 Anna Mustajoki kaupungeedeetti |
| Tasokoordinaatti- / korkeusjärjestelmä ETRS-GK24 / N2000 | | |
| KAUPUNKIYMPÄRISTÖN SUUNNITTELU / ASEMAKAAVOITUS | |  |
| Suunnittelija | Marjukka Huotari | |
| Piirtäjä | EH | |
| Pvm. | 18.3.2021 | 19.4.2021 Eina Karppinen asemakaavapäällikkö |
| Asemakaavakartta nro | 8849 | Yla hyv. |